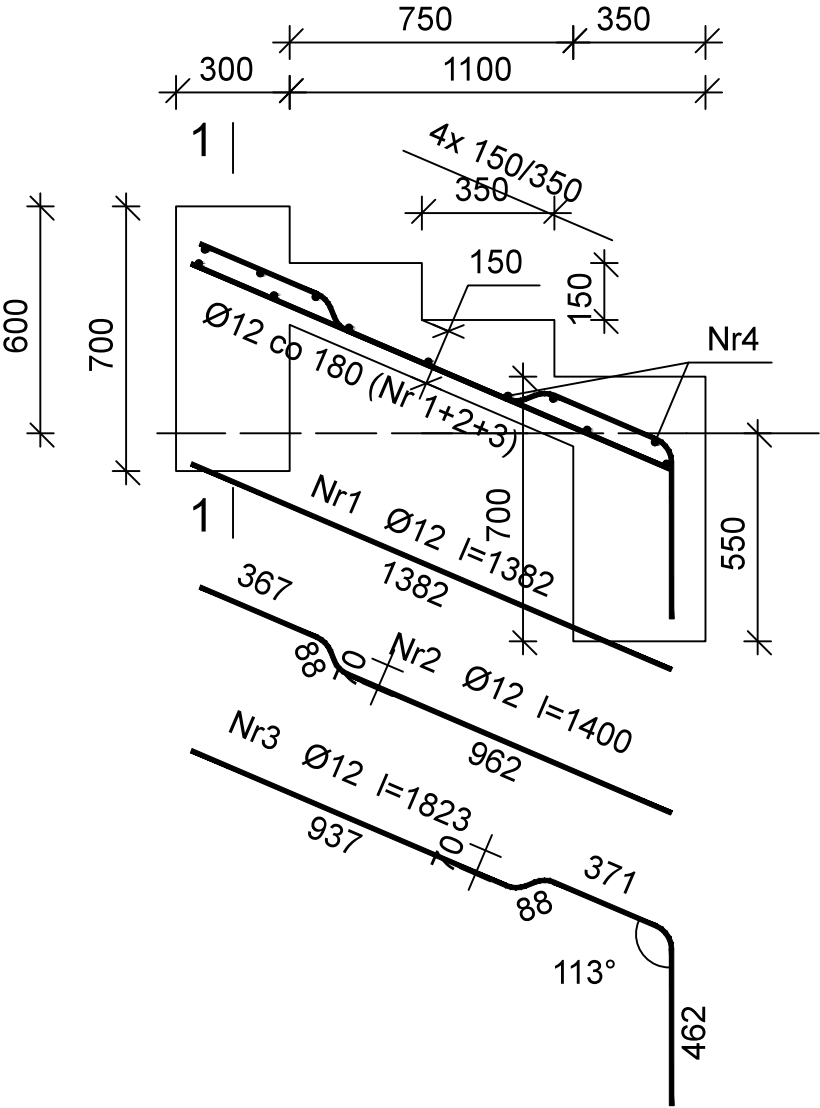
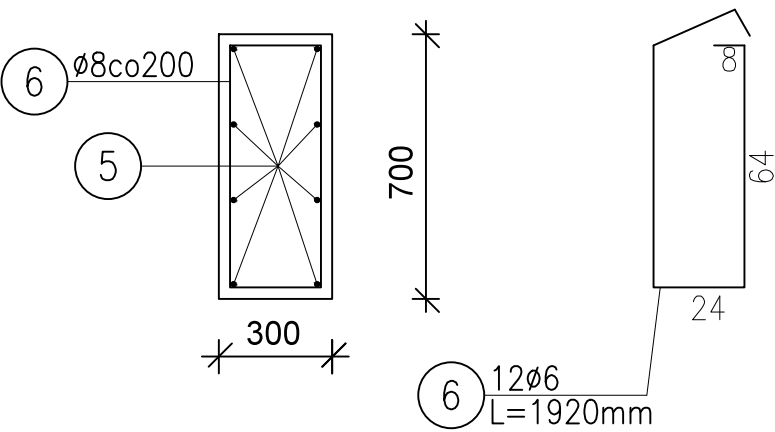


Schody SCH2



Fundament F1; L=2,2m -wyk. 2x



Beton	C25/30	(B30)
Stal	RB500	
Otulina	40 mm	

Wykaz zbrojenia

Nr	Średnica [mm]	Długość [mm]	Liczba [szt.]	Długość ogólna [m]	
				RB500	
				Ø6	Ø12
1	12	1382	5		6,91
2	12	1400	4		5,60
3	12	1823	4		7,29
4	6	2120	12	25,44	
5	12	2100	16		33,6
6	6	1920	12	46,08	
Długość ogólna wg średnic [m]				71,52	53,4
Masa 1mb pręta [kg/mb]				0,222	0,888
Masa prętów wg średnic [kg]				15,88	47,4
Masa prętów wg gatunków stali [kg]				63,3	
Masa całkowita [kg]				64	

PRACOWNIA 44STO sp. z o.o.

ul. Konarskiego 6/4 , 44-100 Gliwice

tel. 606 907 713, NIP: 631-266-70-42

Inwestycja: PARK MIEJSKI W SANDOMIERZU
Aktualizacja dokumentacji projektowej

Inwestor: GMINA MIEJSKA SANDOMIERZ
Pl. Poniatowskiego 3, 27-600 Sandomierz

Temat opracowania: Schody 2 - konstrukcja

Zespół projektowy:	Nr uprawnień:	Podpis:
mgr inż. Adrian Kucypera	SLK/3255/PWOK/10	
mgr inż. Marta Gocek, arch. kraj.	-	
mgr inż. Ewa Twardoch, arch. kraj.		
Branża: architektura	Faza: PW	Nr rys.: KS 2.2
Skala: 1:20	Data: listopad 2019	